



**INSTITUTO EVANGÉLICO AMERICANO
INSTITUTO EVANGÉLICO DE EDUCACIÓN SUPERIOR**

J.C.Paz, setiembre de 2021

15 de setiembre
Día de las Escuelas Evangélicas.

En este día se recuerda la figura y el accionar del Pastor anglicano y Maestro **Williams Case Morris.**, que a partir de su llegada a la Argentina en 1886 fundó varias escuelas, especialmente en barrios con situaciones de graves de pobreza y aislamiento, tales como La Boca y Palermo.

En La Boca, además de dedicarse a la obra con los niños y las niñas, que hacia 1893 contaba con una asistencia diaria de cerca de 150, ayudaba y predicaba a marineros, inmigrantes y otros desposeídos.

En la zona de Palermo, hacia 1898 se acercó a los niños pobres de la calle, les dio higiene, ropa y calzado. Y hecho esto, empezó el verdadero y más importante objetivo: Brindarles amor y educación. Fundó una escuela gratuita para niños varones que pronto legó a tener 220 alumnos, y una de niñas que llegó a tener cerca de 200. al poco tiempo abrió una tercera escuela, y para 1899 sus alumnos ya se contaban en 600.

Para 1904 las “Escuelas Evangélicas Argentinas” contaban con una matrícula de más de 2700 alumnos. Además de la enseñanza gratuita se instituyeron complementos como por ejemplo reparto de ropa, alimentos y asistencia médica. Luego de 10 años de presencia en Palermo y sus alrededores, las Escuelas Evangélicas Argentinas ya pasaban los 5300 alumnos.

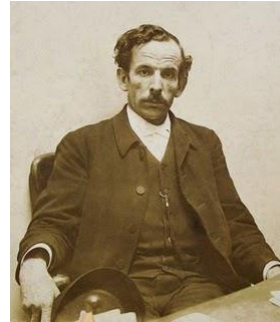
La relevancia de las *Escuelas Evangélicas Argentinas* de W. Morris, radicó no sólo en la gran extensión de la red de instituciones establecidas o en la aplicación de métodos pedagógicos modernos, sino que además, las escuelas evangélicas por él diseñadas, fueron pioneras en el campo de la instrucción preescolar, la educación musical, la capacitación científica y la educación física, técnica e industrial.

Hacia 1910, tiempo del centenario, en cifras estimativas, 38.700 alumnos habían recibido educación, siendo provistos 32.000 de libros y útiles escolares. El dispositivo asistencial de las escuelas había sido capaz de cubrir la necesidad de ropa y calzado a 34.000 niños y la asistencia médica para 12.400 educandos.

El 29 de mayo de 1925 funda el "Hogar El Alba" para niños huérfanos y desamparados.

Su lema de acción, siempre vigente, decía:

*"Pasaré por este mundo una sola vez.
Si hay alguna palabra bondadosa que yo
pueda pronunciar
alguna noble acción que yo pueda efectuar
diga yo esa palabra, haga yo esa acción
AHORA,
pues no pasaré mas por aquí...".*



Willams C. Morris

(16 de febrero, 1864- Soham, Inglaterra- 15 de
septiembre, 1932- Soham, Inglaterra)



**William Morris con niños en su
kindergarden.
En 1905 ya tenía funcionando
3 escuelas de varones
2 de niñas, 1 instituto de telegrafía y
escritura mecánica,
1 instituto de corte, confección y labores
domésticas,
1 instituto industrial y de arte y oficios y
2 escuelas nocturnas, superior y
comercial**

También, como escuela perteneciente a la **Iglesia Evangélica Luterana**, en esta fecha, deseamos recordar que, la existencia de escuelas e instituciones educativas fundadas y pertenecientes a nuestra iglesia no es sólo el resultado de una decisión para ofrecer un servicio a la comunidad, sino que responde a una profunda convicción que surge de su propia confesionalidad y de su historia.

Desde el comienzo del Siglo XX, la **Iglesia Evangélica Luterana Unida (IELU)**, contribuye, a través de sus escuelas al desarrollo de la comunidad y a la formación de un pensamiento crítico que permitan una mejor participación e inserción de las y los educandos en la vida democrática, como futuros ciudadanos y ciudadanas.

Teniendo en cuenta *la riqueza en la diversidad como don de Dios, es que celebramos este Día como una escuela confesional evangélica.*

Rogamos a Dios, nuestro Señor que bendiga la obra educativa, la tarea y el ministerio allí desarrollado, como también a cada una de las familias que confían diariamente a sus hijas e hijos en cada una de ellas.

*Pastora Prof. Delia Ravagnani
Pastora Escolar IEA-IEES.
Pastora Congregación San Juan Evangelista de la IELU..*